

ООО "САТОН ЭНЕРГО"

Заказчик: ООО «Волжские коммунальные системы»

Объект: Реконструкция КНС-5

Адрес: г. Тольятти, Центральный р-н, ул. Баныкина, 5а

Рабочая документация

174.11.20-НВК.КМ

Реконструкция КНС-5

Колодец (поз. 4).  
Конструкции металлические.

Главный инженер проекта



А.Ф. Макаренко

Тольятти 2020 год

Ведомость рабочих чертежей основного комплекта НВК.КМ		
Лист	Наименование	Примечание
1	Общие данные	
2	Ведомость объемов монтажных и демонтажных работ	
3	Ситуационный план	
4	Колодец (поз. 4)	
5	1-1. 2-2.	
6	Спецификация	

Инв. N подл.		<p>Технические решения, принятые в данном проекте, соответствуют требованиям экологических, санитарно-гигиенических, противопожарных и других норм, действующих на территории РФ, и обеспечивают безопасную для жизни и здоровья людей эксплуатацию объекта при соблюдении мероприятий, предусмотренных рабочими чертежами.</p>
Подпись и дата		
Взам. инв.		

## Общие указания

Рабочая документация разработана на основании технического задания на проектирование, выданного и утвержденного ООО "Волжские коммунальные системы". с соблюдением требований нормативно–технической документации.

Проектом предусматривается реконструкция канализационной насосной станции КНС–5, расположенной по адресу: г. Тольятти, Центральный р–н, ул. Баныкина, 5а и включает в себя:

- замену плиты перекрытия камеры;
- замену чугунного люка;
- замену стрелянок камеры.

Металлические элементы конструкций изготавливаемые и

Проектом предусматривается реконструкция канализационной насосной станции КНС-5, расположенной по адресу: г. Тольятти, Центральный р-н, ул. Баныкина, 5а и включает в себя:

- Металлические элементы конструкций, изготавливаемые и собираемые на строительной площадке, выполнены из стали 08X18H10 (AISI 304) по ГОСТ 5632–2014 "Нержавеющие стали и сплавы коррозионно– стойкие, жаростойкие и жаропрочные". Сборка и монтаж выполняется при помощи сварных соединений. Монтажная сварка осуществляется по средствам ручной дуговой сварки по ГОСТ 5264 "Ручная дуговая сварка. Соединения сварные. Основные типы, конструктивные элементы и размеры" электродами типа ЦЛ–13 ГОСТ 9467–75 "Электроды покрытые металлические для ручной дуговой сварки конструкционных и теплоустойчивых сталей". После выполнения сварки швы тщательно зачищают от окалины.

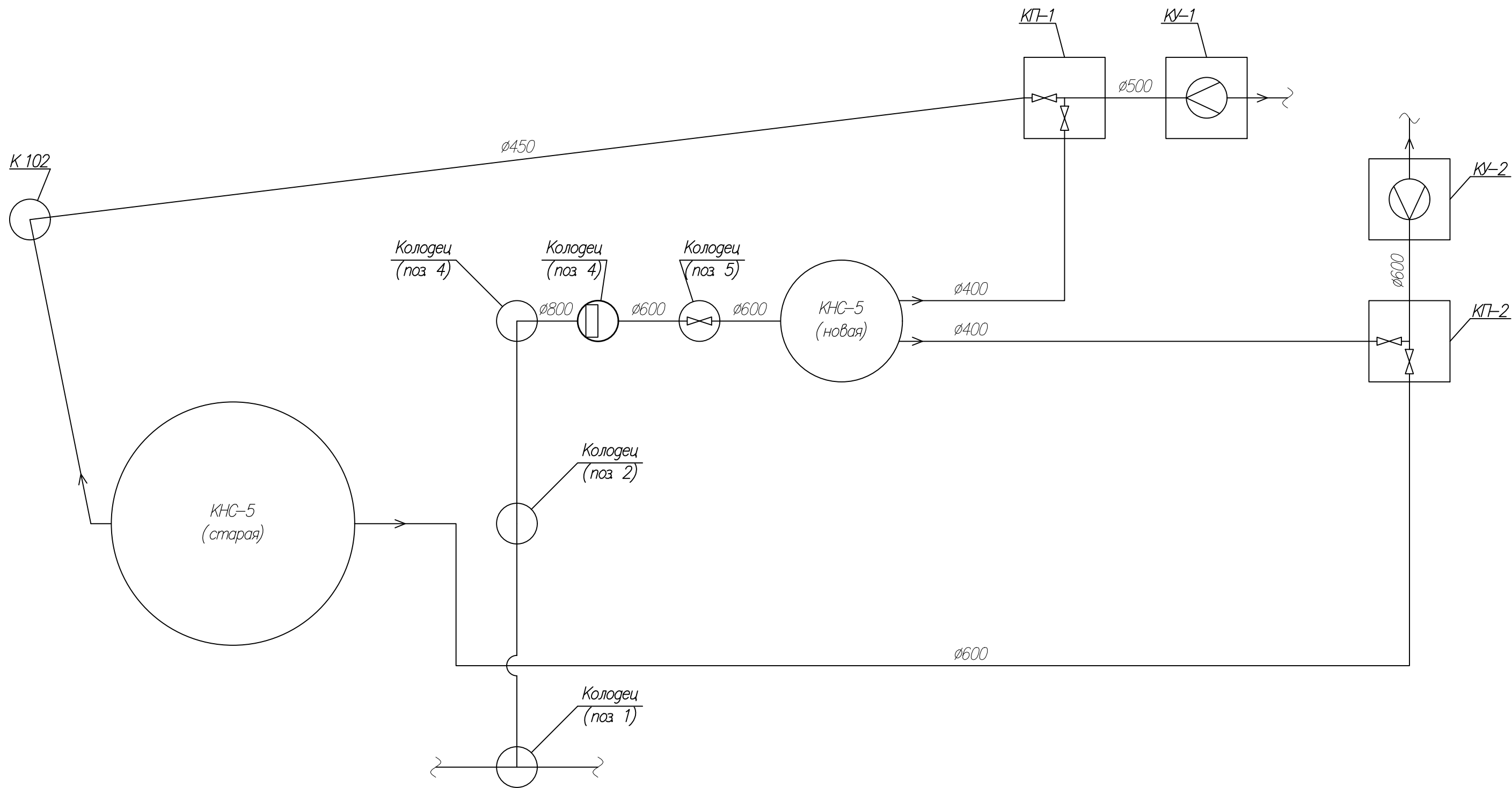
						174.11.20– НВК.КМ				
						КНС–5.Колодец (поз. 4).				
						г. Тольятти, Центральный р–н, ул. Баныкина, 5а.				
Изм.	Кол. уч.	Лист	№ док	Подпись	Дата	Реконструкция КНС–5		Стадия	Лист	Листов
								Р	1	6
Проверил	Угинева					Общие данные		ООО "САТОН ЭНЕРГО"		
Выполнил	Титов									




Ведомость объемов монтажных и демонтажных работ

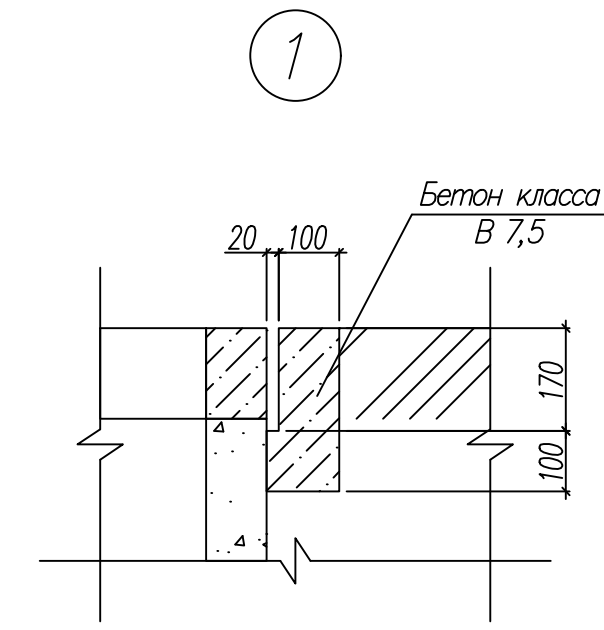
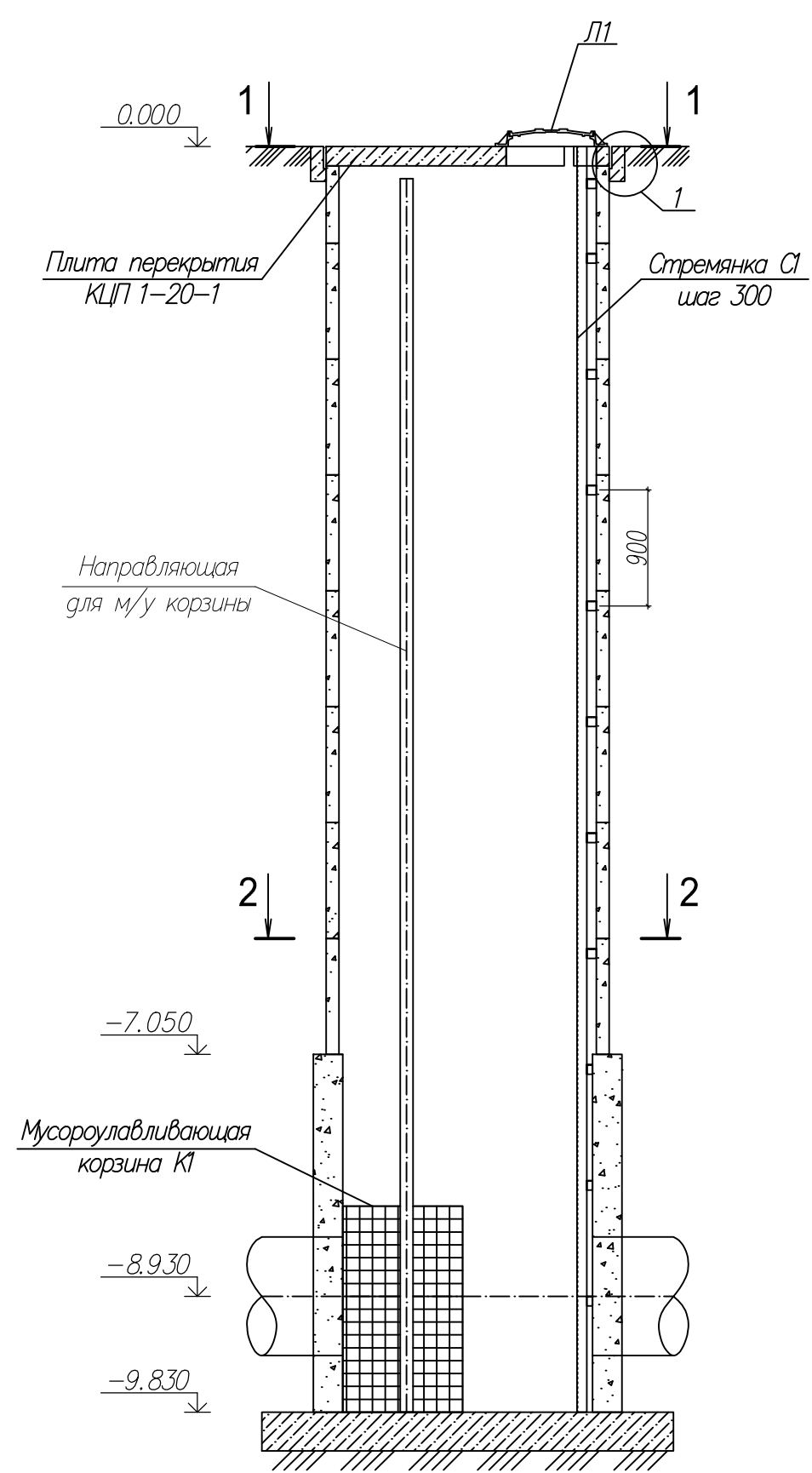
Поз	Наименование	Кол	Ед. изм.	Примечание
	<u>Демонтажные работы</u>			
1	Разработка грунта вручную	6	м <sup>3</sup>	10200 кг
2	Демонтаж бетонной отмостки	0,5	м <sup>3</sup>	850 кг
3	Демонтаж чугунного люка	1	шт	105 кг
4	Демонтаж плиты перекрытия камеры	1	шт	1280 кг
5	Демонтаж металлической стремянки	1	шт	200 кг
6	Демонтаж направляющих	2	шт	180 кг
	<u>Монтажные работы</u>			
7	Монтаж направляющих	2	шт	178 кг
8	Монтаж металлической стремянки	1	шт	196,6 кг
9	Монтаж плиты перекрытия камеры	1	шт	1280 кг
10	Монтаж чугунного люка	1	шт	105 кг
11	Устройство бетонной отмостки	0,5	м <sup>3</sup>	850 кг
12	Засыпка грунта вручную	6	м <sup>3</sup>	10200 кг
13	Устройство газона с завозом грунта	206	м <sup>2</sup>	

[illegible]

## Ситуационный план



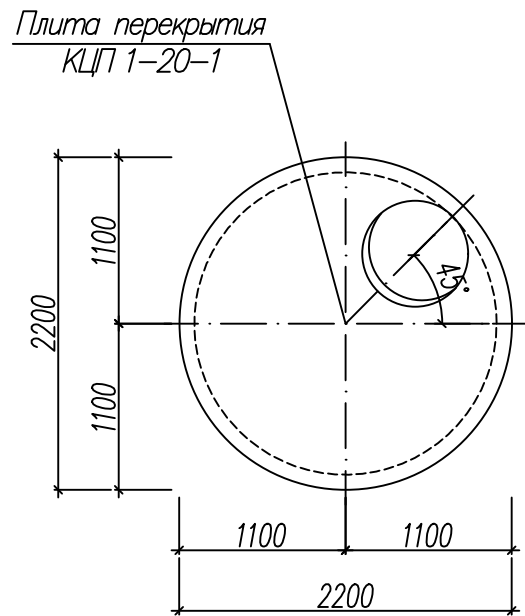
						174.11.20–НВК.КМ			
						КНС–5. Колодец (поз. 4).			
						г. Тольятти, Центральный р–н, ул. Банькина, 5а.			
Изм.	Кол. уч.	Лист	№ док.	Подпись	Дата				
ГИП		Макаренко				Реконструкция КНС–5		Стадия	Лист
								Р	3
Проверил		Удинеева				Ситуационный план		ООО "САТОН ЭНЕРГО"	
Выполнил		Титов							



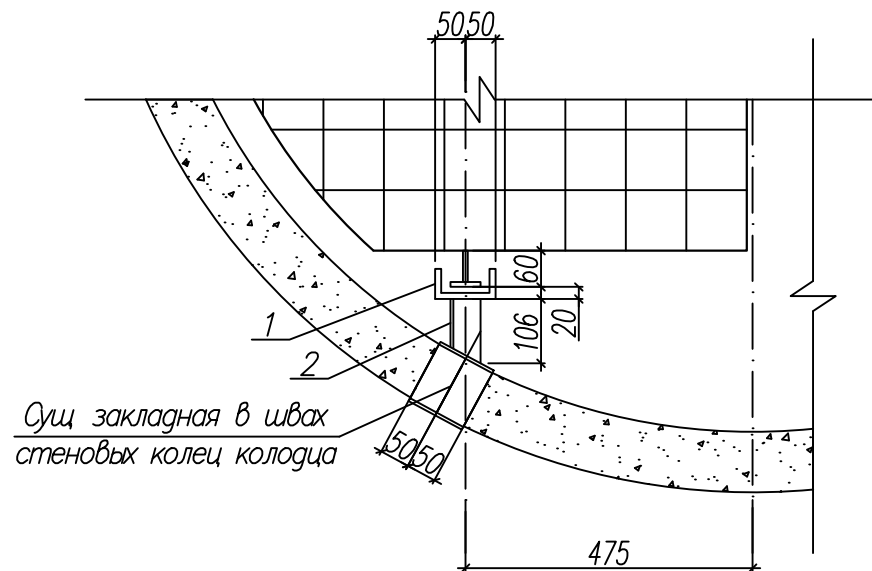
Инв. N подл.	Подпись и дата	Взам. инв. N
--------------	----------------	--------------

						174.11.20-НВК.КМ		
						КНС-5. Колодец (поз. 4).		
						г. Тольятти, Центральный р-н, ул. Баныкина, 5а.		
Изм.	Кол. уч.	Лист	№ док.	Подпись	Дата	Реконструкция КНС-Зона отдыха	Стадия	Лист
Гип		Макаренко					Р	4
Проверил		Удинеева				Колодец (поз. 4)	ООО "САТОН ЭНЕРГО"	
Выполнил		Титов						

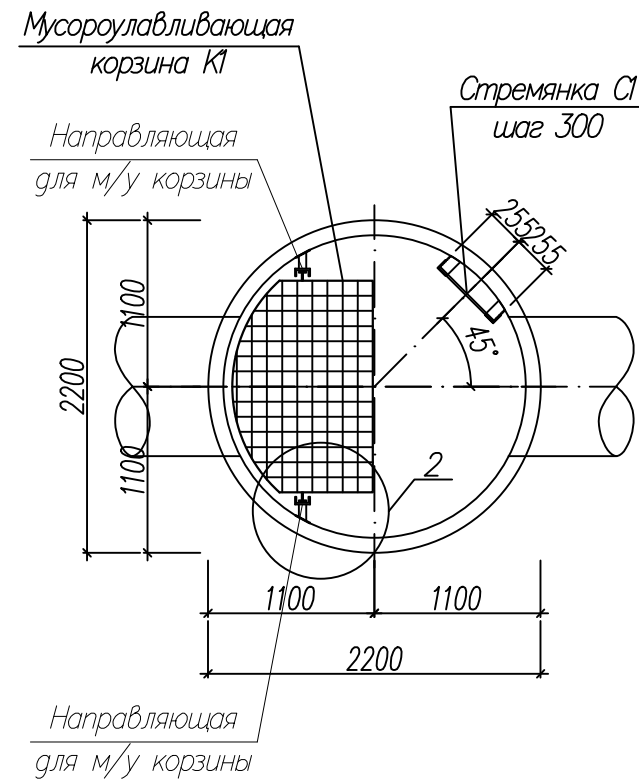
1-1



2



2-2



Примечания:

1. Данный лист смотреть совместно с листом 5.
2. Петли на плите покрытия не загибать.

Инв. N подл.	Подпись и дата	Взам. инв. N

						174.11.20-НВК.КМ		
						КНС-5. Колодец (поз. 4).		
						г. Тольятти, Центральный р-н, ул. Банькина, 5а.		
Изм.	Кол. уч.	Лист	№ док.	Подпись	Дата	Реконструкция КНС-5	Стадия	Лист
ГИП		Макаренко					Р	5
Проверил		Удинеева				1-1. 2-2.	ООО "САТОН ЭНЕРГО"	
Выполнил		Титов						

# Спецификация

Марка, поз	Обозначение	Наименование	Кол	Масса, ед.	Примечание
		<u>Камера мусороулавливающей корзины</u>			
		<u>Плиты покрытия</u>			
	Сер. 3.900-3	КЦП 1-20-1	1	1280 кг	
		<u>Материалы</u>			
		Бетон кл. В7,5	0,5 м³	1250 кг	
		<u>Люк чугунный Л1</u>			
	ГОСТ 3634-2019	Люк чугунный тяжелый Т(С250)	1	105 кг	
		<u>Стремянка С1</u>		196,6 кг	
	ГОСТ 8509-93	Уголок (AISI 304) 75х6, L=10000	2	68,3 кг	136,6 кг
	ГОСТ 5781-82*	Арматура (AISI 304) Ø25, L=500	30	2 кг	60 кг
		<u>направляющие для мусороулавливающей корзины</u>			
1	ГОСТ 8240-97	Швеллер (AISI 304) N10, L= 9700 мм	2	83 кг	166 кг
2	ГОСТ 8509-93	Уголок (AISI 304) 50х5, L=106	20	0,6 кг	12 кг
		Цепь оцинкованная, г/п 1,5 т, 10м	1	11 кг	
	2СЦ-1,6-1	Строп цепной, г/п 1,6 т, 1м	1	5 кг	
		Крюк цепной, г/п 1,5 т	1	0,5 кг	

Инв. N подл.	Подпись и дата	Взам. инв. N						
Инв. N подл.	Подпись и дата	Взам. инв. N					174.11.20-НВК.КМ	
							КНС-5. Колодец (поз. 4).	
							г. Тольятти, Центральный р-н, ул. Баныкина, 5а.	
			Изм.	Кол. уч.	Лист	№ док.	Подпись	Дата
			ГИП		Макаренко			
			Проверил	Удинеева				
Инв. N подл.	Подпись и дата	Взам. инв. N	Выполнил	Титов			Реконструкция КНС-5	
							Стадия	Лист
							Р	6
							Листов	
							6	
							Спецификация	
							ООО "САТОН ЭНЕРГО"	